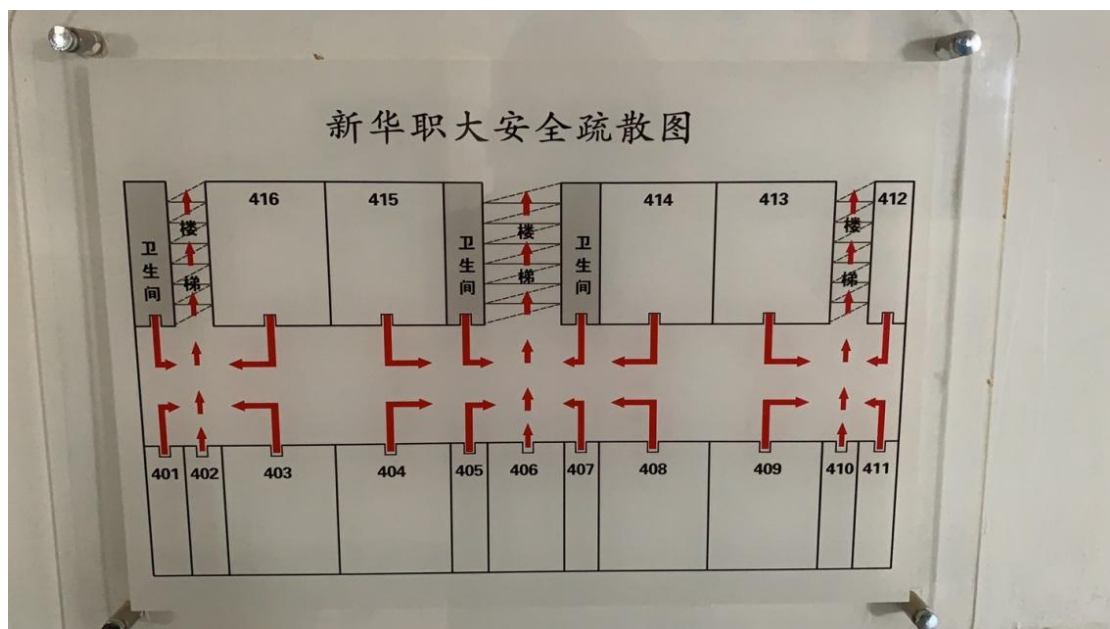




新华职大教室示意图



新华职大安全疏散图



高等教育自学考试 新华职大 考点考场安排

考试时间：2025-04- 12 9:00:00

楼层	序号	教室号	考场号
二 楼	1	203教室	001
	2	204教室	002
	3	208教室	003
	4	209教室	004
	5	213教室	005
	6	214教室	006
四 楼	7	403教室	007
	8	404教室	008
	9	408教室	009
	10	409教室	010
	11	413教室	011
	12	414教室	012

高等教育自学考试 新华职大 考点考场安排

考试时间：2025-4- 12 14:30:00

楼层	序号	教室号	考场号
二 楼	1	203教室	001
	2	204教室	002
	3	208教室	003
	4	209教室	004
	5	213教室	005
	6	214教室	006
四 楼	7	403教室	007
	8	404教室	008
	9	408教室	009
	10	409教室	010
	11	413教室	011
	12	414教室	012

高等教育自学考试 新华职大 考点考场安排

考试时间：2025-4-13 9:00:00

楼层	序号	教室号	考场号
二 楼	1	203教室	001
	2	204教室	002
	3	208教室	003
	4	209教室	004
	5	213教室	005
	6	214教室	006
四 楼	7	403教室	007
	8	404教室	008
	9	408教室	009
	10	409教室	010
	11	413教室	011
	12	414教室	012

高等教育自学考试 新华职大 考点考场安排

考试时间：2025-4-13 14:30:00

楼层	序号	教室号	考场号
二 楼	1	203教室	001
	2	204教室	002
	3	208教室	003
	4	209教室	004
	5	213教室	005
	6	214教室	006
四 楼	7	403教室	007
	8	404教室	008
	9	408教室	009
	10	409教室	010
	11	413教室	011
	12	414教室	012

2025 上半年天津市高等教育自学考试

中华职专考点考场分布图

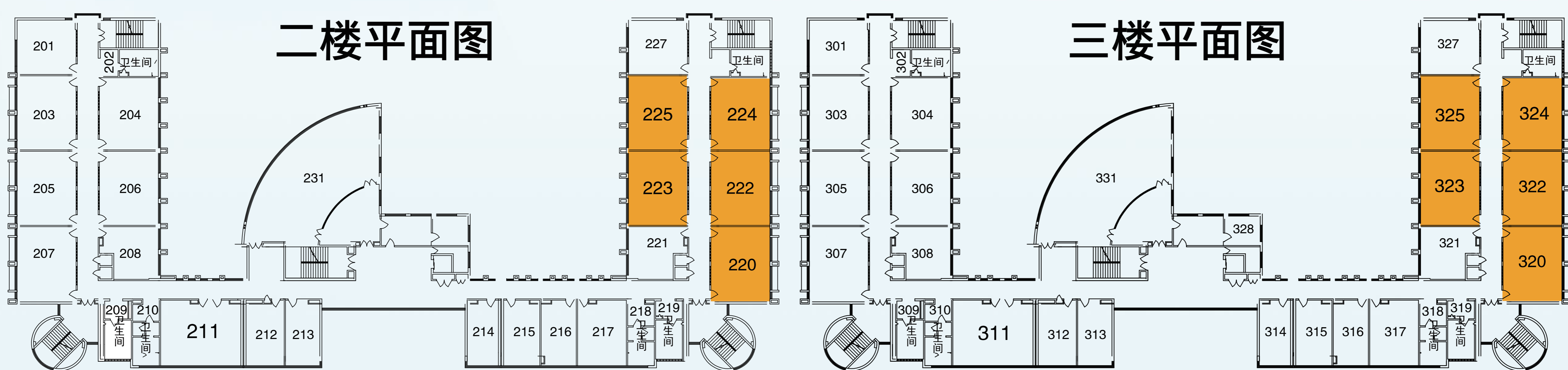
时间：2025 年 4月 12日 9:00

考场号	教室号	楼层	考场号	教室号	楼层
001	220	二楼	015	407	四楼
002	222	二楼	016	420	四楼
003	223	二楼	017	422	四楼
004	224	二楼	018	423	四楼
005	225	二楼	019	424	四楼
006	320	三楼	020	425	四楼
007	322	三楼	021	505	五楼
008	323	三楼	022	507	五楼
009	324	三楼	023	520	五楼
010	325	三楼	024	522	五楼
011	403	四楼	025	523	五楼
012	404	四楼	026	524	五楼
013	405	四楼	027	525	五楼
014	406	四楼			



2025 上半年天津市高等教育自学考试 中华职专考点考场分布图

时间：2025 年 4月 12日 9:00



2025 上半年天津市高等教育自学考试

中华职专考点考场分布图

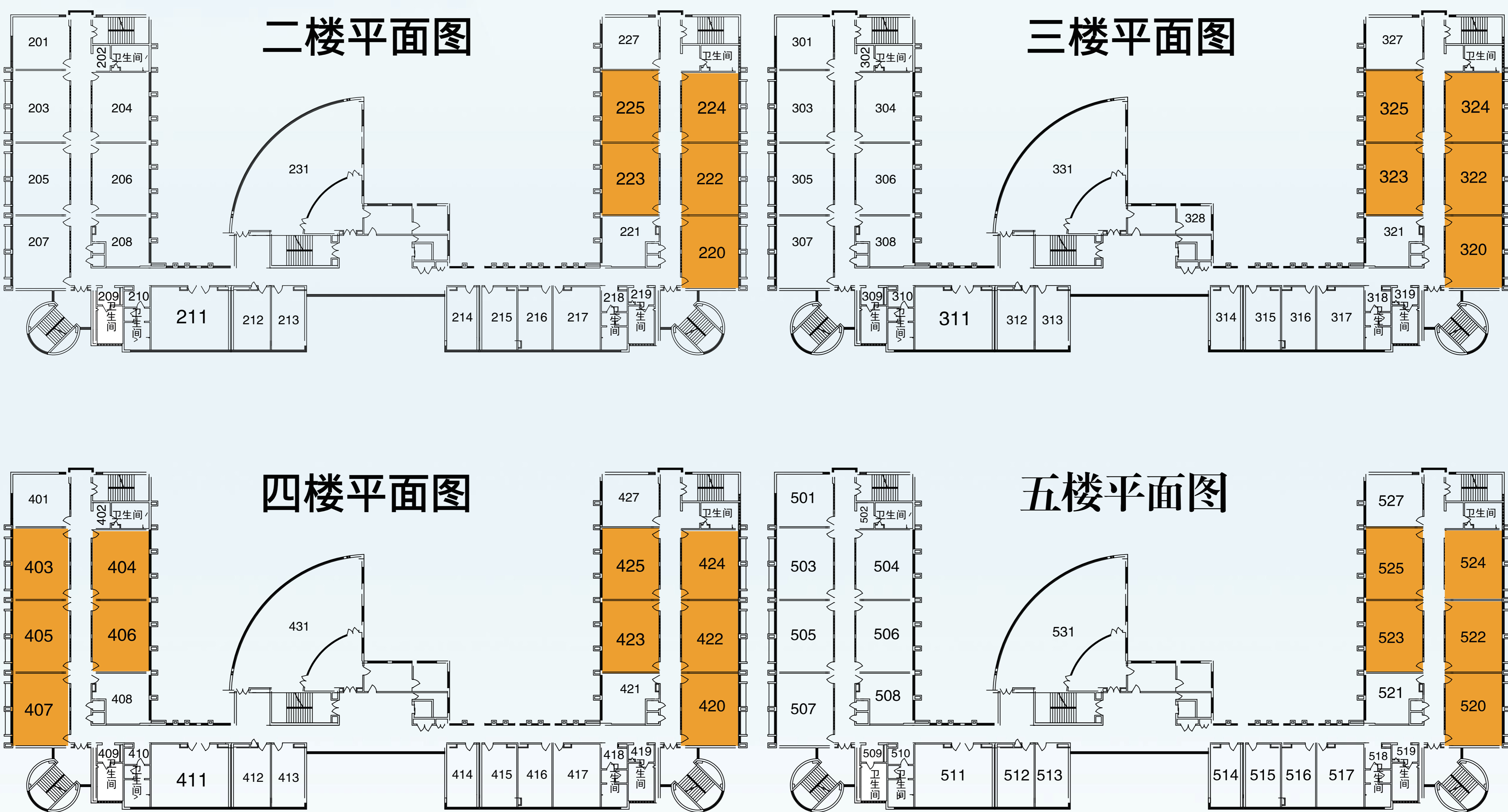
时间：2025 年 4月 12日 14:30

考场号	教室号	楼层	考场号	教室号	楼层
001	220	二楼	014	406	四楼
002	222	二楼	015	407	四楼
003	223	二楼	016	420	四楼
004	224	二楼	017	422	四楼
005	225	二楼	018	423	四楼
006	320	三楼	019	424	四楼
007	322	三楼	020	425	四楼
008	323	三楼	021	520	五楼
009	324	三楼	022	522	五楼
010	325	三楼	023	523	五楼
011	403	四楼	024	524	五楼
012	404	四楼	025	525	五楼
013	405	四楼			



2025 上半年天津市高等教育自学考试 中华职专考点考场分布图

时间：2025 年 4月 12日 14:30



2025 上半年天津市高等教育自学考试

中华职专考点考场分布图

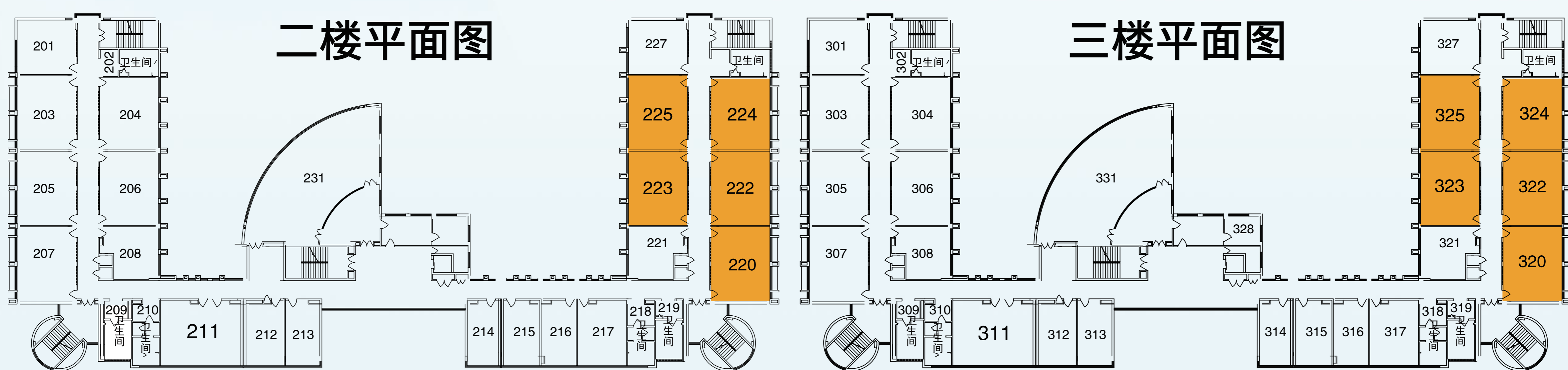
时间：2025 年 4月 13日 9:00

考场号	教室号	楼层	考场号	教室号	楼层
001	220	二楼	016	411	四楼
002	222	二楼	017	420	四楼
003	223	二楼	018	422	四楼
004	224	二楼	019	423	四楼
005	225	二楼	020	424	四楼
006	320	三楼	021	425	四楼
007	322	三楼	022	505	五楼
008	323	三楼	023	507	五楼
009	324	三楼	024	511	五楼
010	325	三楼	025	520	五楼
011	403	四楼	026	522	五楼
012	404	四楼	027	523	五楼
013	405	四楼	028	524	五楼
014	406	四楼	029	525	五楼
015	407	四楼			



2025 上半年天津市高等教育自学考试 中华职专考点考场分布图

时间：2025 年 4月 13日 9:00



2025 上半年天津市高等教育自学考试

中华职专考点考场分布图

时间：2025 年 4月 13日 14:30

考场号	教室号	楼层	考场号	教室号	楼层
001	220	二楼	012	404	四楼
002	222	二楼	013	405	四楼
003	223	二楼	014	406	四楼
004	224	二楼	015	407	四楼
005	225	二楼	016	420	四楼
006	320	三楼	017	422	四楼
007	322	三楼	018	423	四楼
008	323	三楼	019	424	四楼
009	324	三楼	020	425	四楼
010	325	三楼	021	520	五楼
011	403	四楼	022	522	五楼



2025 上半年天津市高等教育自学考试 中华职专考点考场分布图

时间：2025 年 4月 13日 14:30

